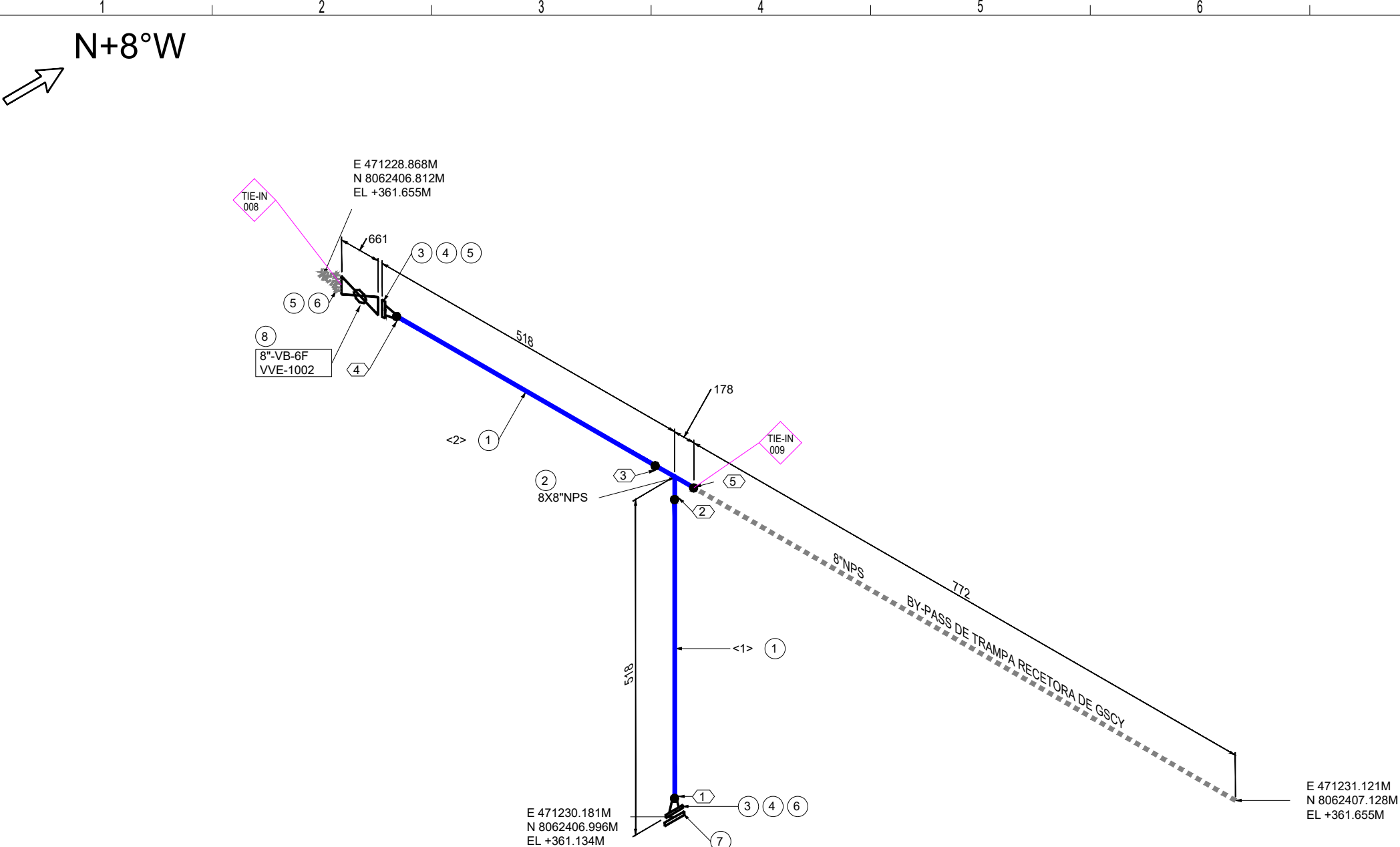
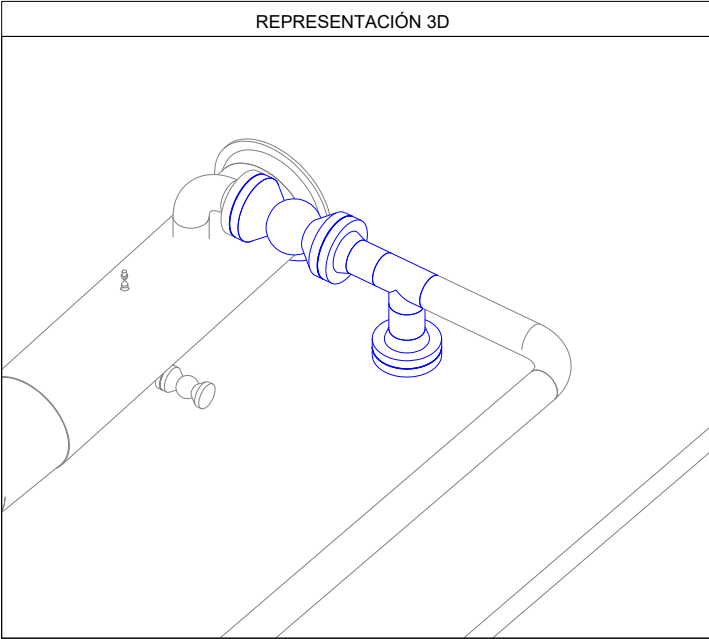


LISTA DE MATERIALES				
No.	TAM. [pulg]	DESCRIPCIÓN	CANT. [mm][pza]	
1	8	PIPE, SMLS, SCH STD, ASTM A106 GR B	400 mm	
2	8X8	TEE, SCH STD, ASTM A234 GR WPB	1	
3	8	FLG WELD NECK, 600LB, SCH STD, ASTM A105	2	
4	8	GASKET, 600LB, 1/8" THK	2	
5	8	KIT DIELECTRICO, TIPO VCS, NÚCLEO SS 316,	1	
		REVESTIMIENTO NEMA G-10, SELLO PTFE, e=0260",		
		600#		
6	1.1/8	(12) STUD BOLTS W/ NUTS, 210 LG, ASTM	3	
		A193/194 GR B7/2H (197 MM LG)		
7	8	BRIDA CIEGA, RF, ASTM A-105, 600#, ASME B16.5	1	
8	8	BALL VALVE, FLG, 600LB	1	

LISTA DE CORTE				
PZA.	TAM.	LONG.	EXT. 1	EXT. 2
<1>	8"	200	BISELADO	BISELADO
<2>	8"	200	BISELADO	BISELADO



Bolinter

Av. Doble Vía a la Guardia, Km. 3½, entre 4to y 5to Anillo
+591-3-3529270
+591-3-3523713

http://www.bolinter.com
bolinter@bolinter.com

Max. Presión Operación: 1000 Psig
Temperatura de Diseño: 120° F

END: 100%
Tratamiento Térmico: No

Min. Presión Prueba: 1500 Psig
Hidráulica ☒ Neumática ☐

Pintura: Si ☒ No ☐ Aislación: Si ☐ No ☒ Servicio: Gas de Proceso

SIMBOLOGÍA

— Tub. Nueva Aérea
- - - Tub. Nueva Ent.
— Tub. Exist. Aérea
- - - Tub. Exist. Ent.
● Junta Soldada
● Junta Enchufe
● Junta Roscada

— Continuación de Línea
— Sentido de Flujo
● Cambio de Condición
Aéreo/Enterrado

XX XX ST
Ítem N° Juntas Soportes

XX XXX TIE-IN XXX
Instrumento Indicador Tie-In

NOTAS GENERALES

1. Medidas en Milímetros a Menos que se Especifique lo Contrario.
2. Código de Diseño ASME B31.3.

YPFB TRANSPORTE S.A.

GERENTE DE PROY.: Ivan Meneses

REVISOR 1: Jafeth Acha
REVISOR 2: Felix Zarate
REVISOR 3: Walter Escobar

CONTRATISTA

GERENTE DE PROY.: Franklin Argandoña

REVISOR 1: Wilbert Mendez
REVISOR 2: Jorge Togo
REVISOR 3: Rudy Monasterio

02/Sep/24	R. Mendoza	R. Monasterio	J. Togo	F. Argandoña	1	Conforme a Obra	Bolinter Ltda.
07/May/24	B. Sandóval	R. Monasterio	W. Chávez	F. Argandoña	0	Aprobado para Construcción	Bolinter Ltda.
FECHA	DIBUJO	Calidad REVISOR	Técnico	APROBÓ	REV.N°	DESCRIPCIÓN	EMPRESA

YPFB Transporte S.A.

Proyecto: Ingeniería y Construcción para el proyecto Estación de Compresión Colpa Fase I

Título del Plano: Isométrico 8"-0.322-B(G-6)1006 Sistema de Succión Tie-In 008 y Tie-In 009

Ubicación: Colpa - Belgica (SCZ)

Etapas: Conforme a Obra

Código: SC-E30-ME-01-07-011 de 235

Escala: S/E

Formato: Tabloide: 279 mm x 432 mm